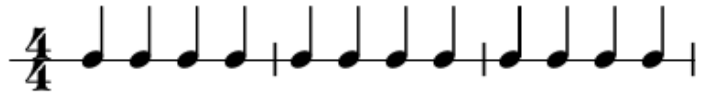


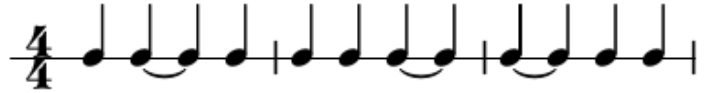
SÍNCOPA

ENUNCIADO 1: Se forma una síncopa cuando una nota comienza en una parte débil y se prolonga a una parte más fuerte del compás.

1) Marcar las partes del compás, debajo de cada nota, en el siguiente ejemplo, según sean fuertes, semifuertes o débiles:



2) Compara el ejemplo anterior con el siguiente:



3) ¿Qué hay de diferente en este ejemplo?

4) ¿En qué partes del compás comienzan las notas ligadas? Rodea la correcta.

Compás 1 La ligadura comienza en fuerte / semifuerte / débil

Compás 2 La ligadura comienza en fuerte / semifuerte / débil

Compás 3 La ligadura comienza en fuerte / semifuerte / débil

5) ¿Cuáles son síncopas y cuáles no lo son en el ejemplo anterior, según la definición? Rodea la correcta.

Compás 1 La nota ligada forma / no forma síncopa

Compás 2 La nota ligada forma / no forma síncopa

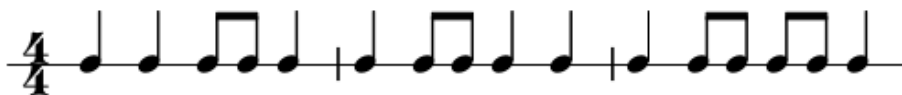
Compás 3 La nota ligada forma / no forma síncopa

6) En el siguiente ejemplo algunos tiempos se han fraccionado en 2 partes. Rodea con un círculo los **tiempos** que se han dividido en 2 partes.



7) Marca en el ejemplo anterior, con “F”, “sF” y “d” las notas que inician los tiempos según sean fuertes, semifuertes o débiles.

8) Rodea con un círculo en el siguiente ejemplo **solo** las notas que sean la 2ª parte de los tiempos.



ENUNCIADO 2: Son síncopas estas situaciones:

a) Las notas que comienzan **en una fracción débil** (sea un tiempo o una parte del tiempo) y se prolongan sobre otra **fuerte**.

b) Las notas que comienzan **en una fracción semifuerte** y se prolongan sobre una **fuerte**.

9) Marca con una cruz debajo de **TODOS** los lugares en donde podría haber síncopas si hubiera ligaduras en el ejemplo del punto 8)

10) Copia el ejemplo del punto 8) con sus ligaduras: