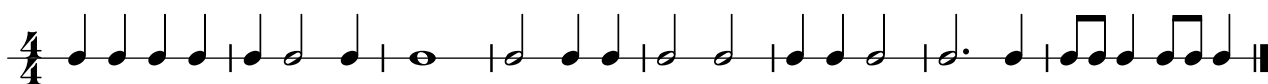
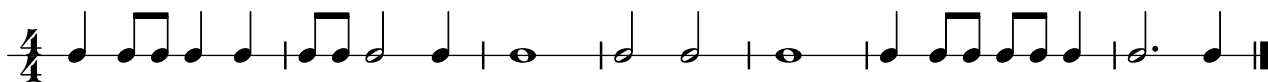
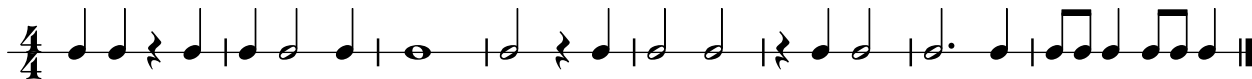


ACENTUACIONES DE LOS TIEMPOS. SÍNCOPE Y CONTRATIEMPO.

1) Rodea los tiempos con un círculo. Si una nota dura más de un tiempo, dibuja otro círculo a su derecha.



2) Escribe los números de los tiempos, "1" "2" "3" y "4", debajo de las notas o silencios que correspondan. Si una nota dura más de un tiempo, escribe el siguiente número a su derecha.



3) Escribe una "F" debajo de cada número "1" y una "D" donde corresponda.



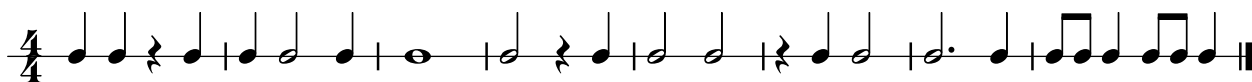
4) Escribe las acentuaciones de los tiempos con "F" "D" y "SF" (mayúsculas) donde corresponda y, además, en otra línea, sitúa "f" y "d" (minúsculas) en las partes de los tiempos (cuando los tiempos se han dividido en 2 partes).



5) Sitúa "f" y "d" (minúsculas) en las partes de los tiempos.



6) Sitúa cuatro ligaduras. Indica con una flecha las síncoas, es decir, si la nota ligada se ha prolongado inmediatamente a otro tiempo o parte de tiempo más fuerte. La nota que comienza el sonido es la síncopa. La ligadura no es la síncopa.



7) Copia el ejercicio anterior, pero sin ligaduras, y sustituye 2 negras y 2 corcheas por silencios de negra y corchea respectivamente. Indica si hay contratiempos. Es decir, si la nota que sigue a los silencios está en un sitio más débil que el silencio.