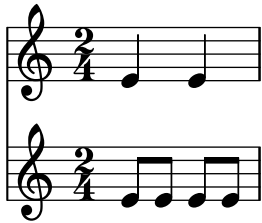
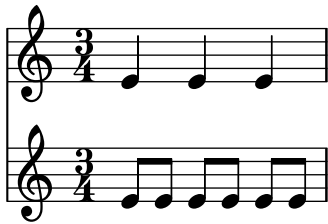


LA DIVISIÓN DE LOS TIEMPOS O PULSOS

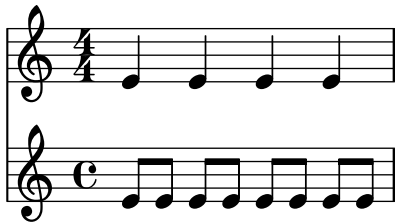
1) En pentagrama de arriba se ven los pulsos en negras y en el de abajo la división de cada pulso en 2 corcheas. Sitúa una cruz debajo de la corchea que que marca el inicio de cada negra.



2) En pentagrama de arriba se ven los pulsos en negras y en el de abajo la división de cada pulso en 2 corcheas. Sitúa una cruz debajo de la corchea que que marca el final de cada negra.



3) En pentagrama de arriba se ven los pulsos en negras y en el de abajo la división de cada pulso en 2 corcheas. Sitúa una cruz debajo de la corchea que que marca el inicio de la primera y la tercera negra.



- 4) Anota las diferencias. El 2 por cuatro tiene _____
- 5) Anota las diferencias. El 3 por cuatro tiene _____
- 6) Anota las diferencias. El 4 por cuatro tiene _____
- 7) Se deduce que por cada negra hay _____
- 8) Se deduce que en el tiempo que ocupa una negra también caben _____
- 9) En cada ejemplo hay el doble de _____ que de _____
- 10) La letra C del ejercicio 3 significa lo mismo que _____

AUTOEVALUACIÓN:

Esta ficha me ha parecido: Fácil - No muy difícil - Difícil