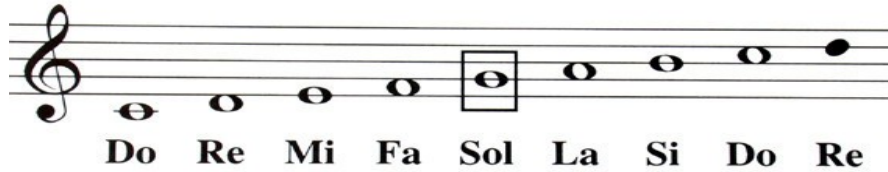


ACTIVIDAD 2.1 DE RECUPERACIÓN

COPIAR:

Cuando las notas se escriben fuera del pentagrama se dice que están en líneas adicionales.

El Do que llamamos grave en la flauta es el Do central del piano y se escribe en una línea adicional en la parte inferior del pentagrama. Observa la foto y se ve que está afuera del pentagrama.



RESOLVER:

1. Situar en un pentagrama las notas siguientes, en redondas, separadas a la misma distancia entre ellas.
do re | mi mi mi | mi do do re | mi fa mi |
re re mi | fa fa fa | mi mi mi mi | re re re | do sol |
sol fa | mi mi | fa mi re re | mi do sol | sol fa | mi mi | fa mi re re | do ||
2. Colocar también en el pentagrama las barras verticales del ejemplo dado.
3. Tocar la canción con la flauta.
4. Escribe en un pentagrama las notas: mi sol si re fa' re fa la do
5. Escribe en un pentagrama las notas: do re sol' la'